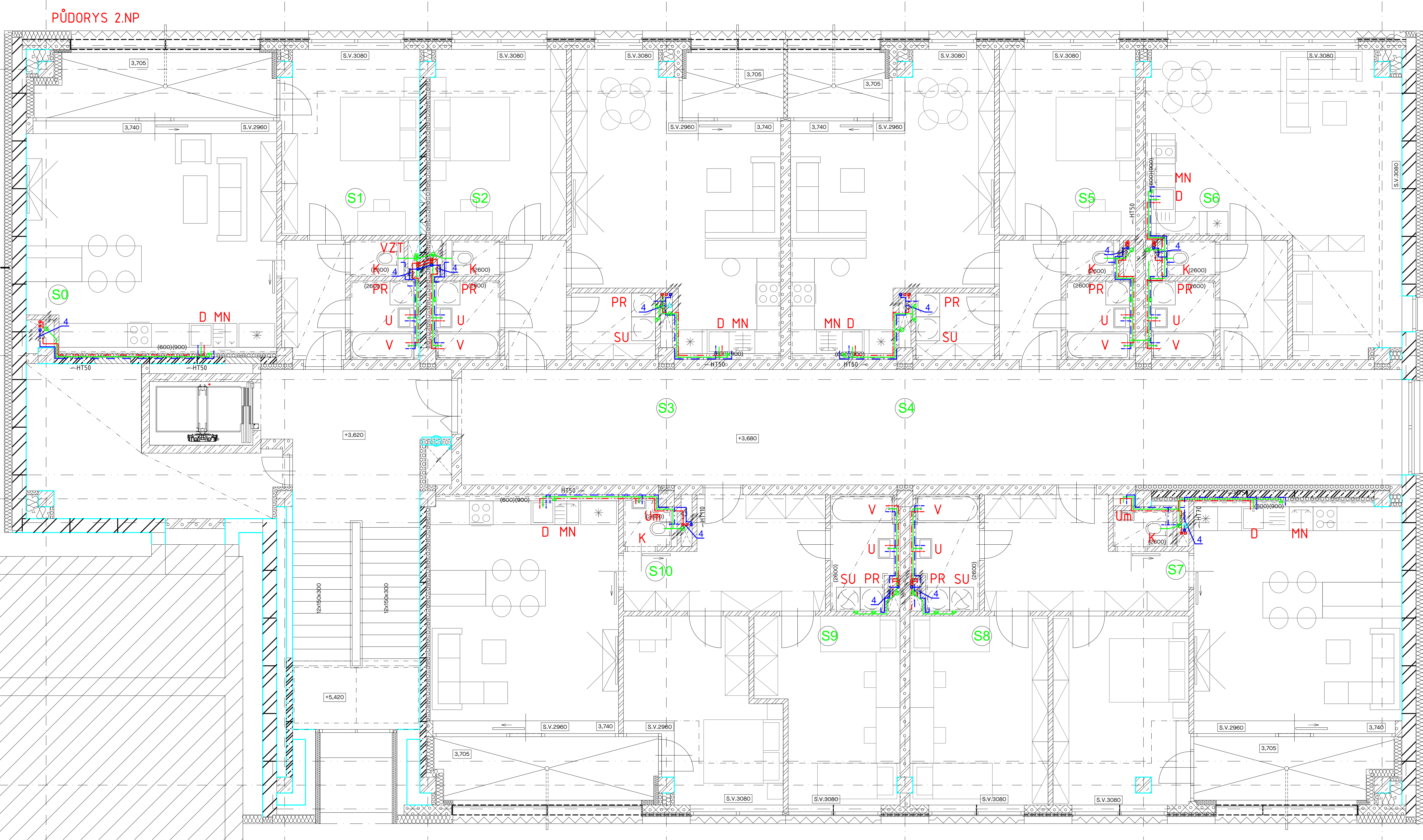


PŮDORYS 2.NP



POZNÁMKA:
Všechny volně vedené rozvody technických zařízení (zdravotní instalace, elektroinstalace, topení apod.) budou v místech průstupů požárně dělicími konstrukcemi utěsněny protipožárními upěvkami v souladu s čl. 6.2 ČSN 73 0810 na požadovanou požární odolnost požárně dělicích konstrukcí pro přilehlý požární úsek

LEGENDA ZAŘÍZENÍ

4 PODRUŽNÉ MĚŘENÍ SV+TV PRO BJ V NICE S DVÍŘKY
4xKU 20 S VYP. + 2xVODOMĚR DN15 S DÁLKOVÝM ODPOČTEM
+ 2xZPĚTNÁ KLAPKA DN20

HYDRANT D25 S TVAROVÉ STÁLOU HADICÍ 30 m;
SKŘÍŇ 700x700x210 mm, LAKOVANÁ ČERVENÁ, OVEŘE PLNÉ

LEGENDA ZAŘÍZOVACÍCH PŘEDMĚTŮ

U - umyvadlo (2x rohový ventil DN15 + stojánková baterie)
D - dřez (2x rohový ventil DN15 + stojánková baterie idřezová)
MN- myčka (1x rohový ventil DN20 + podomítková zápachová uzavěrka DN50)
K - klozet závěsný (záv. modul+misa+sedátko+tláčítko)
S - sprcha (páková baterie nástěnná s příslušenstvím + sprchová vanička + zástěna s dveřmi)
V - vana (páková baterie nástěnná s příslušenstvím + systém samočistící DN50)
PR- pračka (1x rohový ventil DN20 + podomítková zápachová uzavěrka DN50)
VI - výlevka odpad DN50 (1x rohový ventil DN15 + nádržka horní + nástěnná baterie páková)
VZT - zápachová uzavěrka DN32 pro odvod kondenzátu, podomítková

LEGENDA POTRUBÍ

POŽÁRNÍ VODA - POZINK - IZOLACE
STUDENÁ VODA - PPR - IZOLACE
TEPLÁ VODA - PPR - IZOLACE
CIRKULACE - PPR - IZOLACE
VNITŘNÍ PŘIPOJOVACÍ A ODPADNÍ POTRUBÍ - HT, STUPAČKY S ÚTLUMEM HLUKU
ODPADNÍ POTRUBÍ - HT (VEDENO POD STROPEM) S ÚTLUMEM HLUKU
DEŠŤOVÉ POTRUBÍ - HT (VEDENO POD STROPEM) STUPAČKY S ÚTLUMEM HLUKU



LAPLAN

LAPLAN a.s., Cejl 504/38, 602 00 Brno
IČO: 292 01 691, laplan.cz
ID datové schránky: 19umfsq

0,000 = 333,67 m n. m. - B.p.v.

Rekonstrukce přístavby ZŠ Náměstí na byty

Název stavby				Ing. Marián Varjú	
Projektant HP				Ing. Petr Poláček	
Husova 340/2, 742 21 Kopřivnice				Ing. Petr Poláček	
Město Kopřivnice, Štefánikova 1163/12, 74221 Kopřivnice				Ing. Petr Poláček	
Stavebník				Odpovědný projektant	
SO.01 - bytový dům					
Stavební objekt					
D.1.4.2-Zdravotné technické instalace					
Část dokumentace					
povolení					
Stupen dokumentace					
PŮDORYS 2.NP		1:50	8*A4		
Název výkresu		Měřítko	Formát		
03	00	2/2025	mm	30_2411	
Číslo výkresu	Revize	Datum	Kotováno	Číslo zakázky	Sada